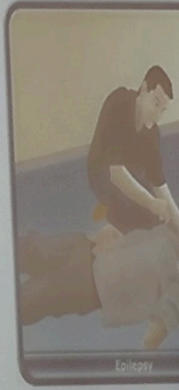


Επιληπτική κρίση

Τι κάνουμε

- ✓ Μένουμε με το άτομο-διατηρούμε την ψυχραιμία μας.
- ✓ Σημειώνουμε την ώρα/διάρκεια της κρίσης.
- ✓ Προστατεύουμε το άτομο από τραυματισμό απομακρύνουμε οποιαδήποτε σκληρά αντικείμενα από το χώρο. Βάζουμε κάτι μαλακό κάτω από το κεφάλι του.
- ✓ Χαλαρώστε τυχόν σφιχτά ρούχα.



Επιληπτική κρίση

Τι κάνουμε

Μαλακά γυρίζουμε το άτομο στο πλάι

Απομακρύνετε τους θεατές με εξαίρεση αυτούς που μπορούν και θέλουν να βοηθήσουν.

✓ Όταν σταματήσουν οι σπασμοί, τοποθετούμε το άτομο σε θέση ανάληψης και παραμένουμε κοντά του μέχρι να συνέλθει εντελώς.

✓ Καλέστε ασθενοφόρο αν οι σπασμοί έχουν διάρκεια > 5 λεπτά ή ακολουθεί γρήγορα δεύτερη κρίση.

